



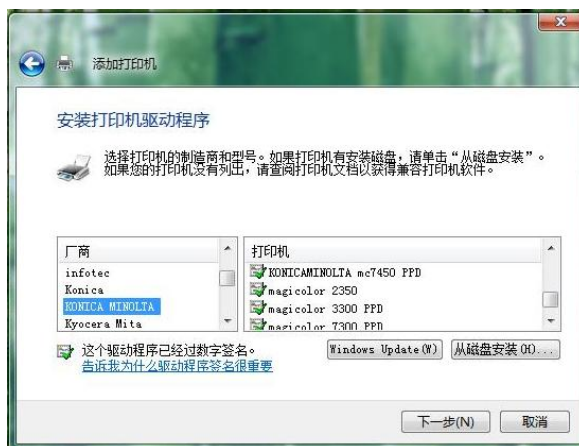
KONICA MINOLTA

Windows Vista 打印机驱动

在 Microsoft 新发布的 Windows Vista 的操作系统中已经包含了部分柯尼卡美能达激光打印机的打印驱动。这些打印机的驱动可以通过 Windows 手动添加打印机来完成打印驱动的安装。目前 Vista 内所包含的打印机型号如下。

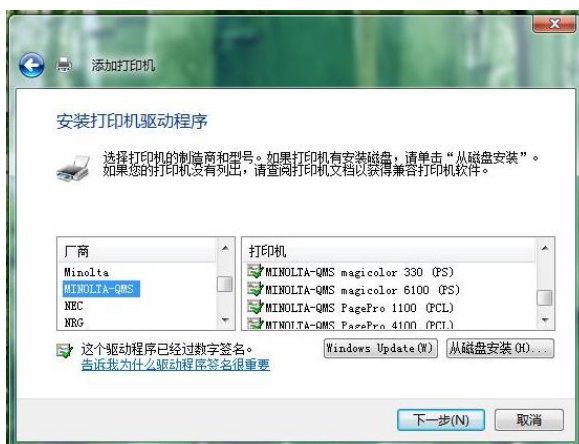
在厂商列表里选择“KONICA MINOLTA”，在打印机列表里选择所需的下列型号的打印机：

- magicolor 2350
- magicolor 3300
- magicolor 7300
- PagePro 9100
- magicolor 2450
- magicolor 5450
- magicolor 7450



在厂商列表里选择“MINOLTA-QMS”，在打印机列表里选择所需的下列型号的打印机：

- 2060
- 2425
- 3260
- 4032
- PagePro 4100
- 4060
- magicolor 2
- magicolor 2+
- magicolor 2200
- magicolor 330
- magicolor 6100
- PagePro 1100



备注：对于所有 PostScript 打印机来说，PPD 驱动将被安装。我们不提供 Windows® Vista 的 PCL 打印机驱动。